

Мощные светодиоды белого свечения серии AQUA AQ-1, AQ-2



Светодиоды AQ-1, AQ-2 на основе нитрида галлия разработаны для применения в подсветке морских аквариумов. Отличаются продолжительным сроком службы, стабильностью характеристик, качественным исполнением. Благодаря высокой цветовой температуре (до 15 000 К) позволяют создать благоприятные условия для развития различных видов морской флоры и фауны.

1. Технические характеристики

(Температура окружающей среды $T_a=25^{\circ}\text{C}$)

Значение	Символ	Максимальное значение	Ед.
Прямой ток	I_F	400	mA
Импульсный прямой ток	I_{FP}	800	mA
Рассеиваемая мощность	P_D	1.15	W
Температура перехода	T_j	130	$^{\circ}\text{C}$
Рабочая температура	T_{opr}	$-30 \sim +65$	$^{\circ}\text{C}$
Температура хранения	T_{stg}	$-50 \sim +100$	$^{\circ}\text{C}$
Температура пайки	T_{sld}	265 $^{\circ}\text{C}$ в течении 5 сек.	

Параметры I_{FP} : ширина импульса 10 мкс., длительность 0.1мс.

2. Оптико-электронные характеристики

(Температура окружающей среды $T_a=25^{\circ}\text{C}$)

Значение	Символ	Условия	Min.	Typ.	Max.	Unit
Падение напряжения	V_F	$I_F=350\text{mA}$	3.0	3.3	3.5	V
Световой поток	Φ_v	$I_F=350\text{mA}$	—	100	—	lm
Угол половинной яркости	$2\theta_{1/2}$	$I_F=350\text{mA}$	—	120	—	Deg.
Тепловое сопротивление перехода	R_{th}	—	—	5	—	$^{\circ}\text{C}/\text{W}$

3. Цветовая температура ($I_F=350\text{mA}$)

($T_a=25^{\circ}\text{C}$)

AQ-1 : 10 000 К (~10%)

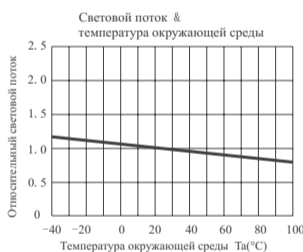
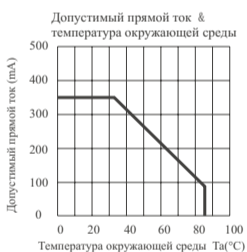
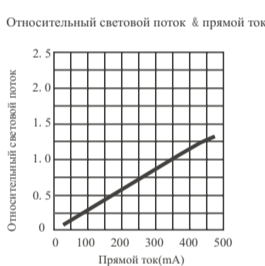
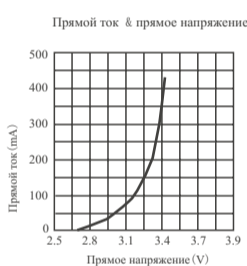
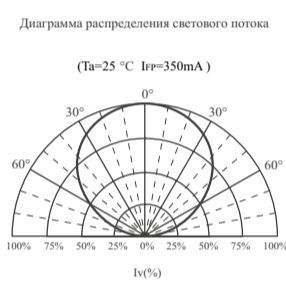
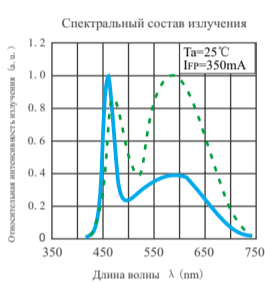
AQ-2 : 14 000 К (~10%)

(После 1000 часов эксплуатации возможно незначительное (в пределах 2-3%) смещение цветовой температуры в более высокую область шкалы Кельвина.)

РУБИКОН
http://led22.ru

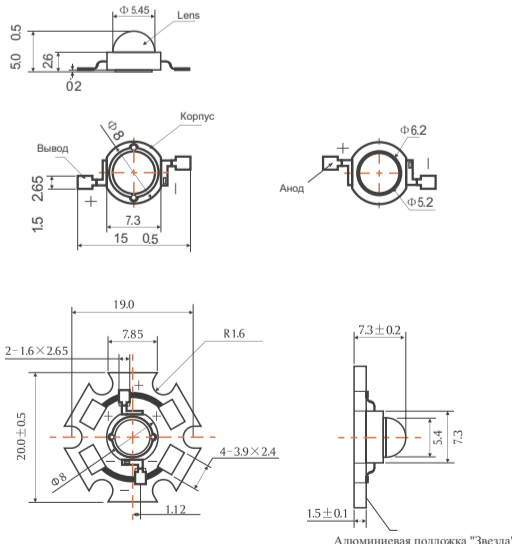
Мощные светодиоды белого свечения серии AQUA AQ-1, AQ-2

Графики типовых оптико-электронных характеристик



РУБИКОН
http://led22.ru

Мощные светодиоды белого свечения серии AQUA AQ-1, AQ-2



- Примечания:
1. Все размеры приведены в миллиметрах
 2. Точность измерения $\pm 0.15\text{mm}$
 3. Размеры могут незначительно изменяться в процессе производства

- ◆ Цвет линзы : Прозрачная (Water Clear)
- ◆ Цвет свечения : Холодный белый (Cool white)
- ◆ Chip material : InGaN
- ◆ Материал корпуса : термоустойчивый пластик
- ◆ Материал линзы : Силикон
- ◆ Герметик : Силикон
- ◆ Электроды : позолоченная медь
- ◆ Материал подложки : алюминий

РУБИКОН
http://led22.ru